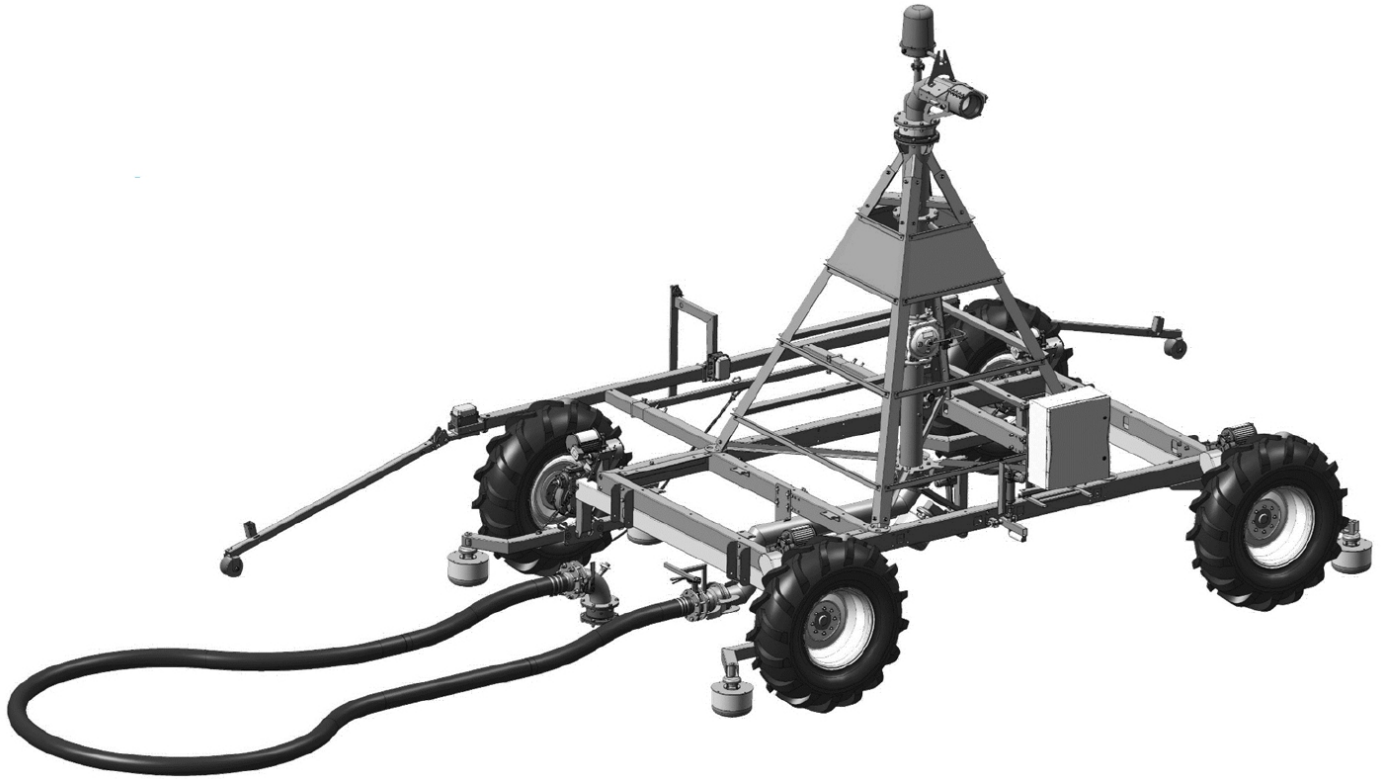
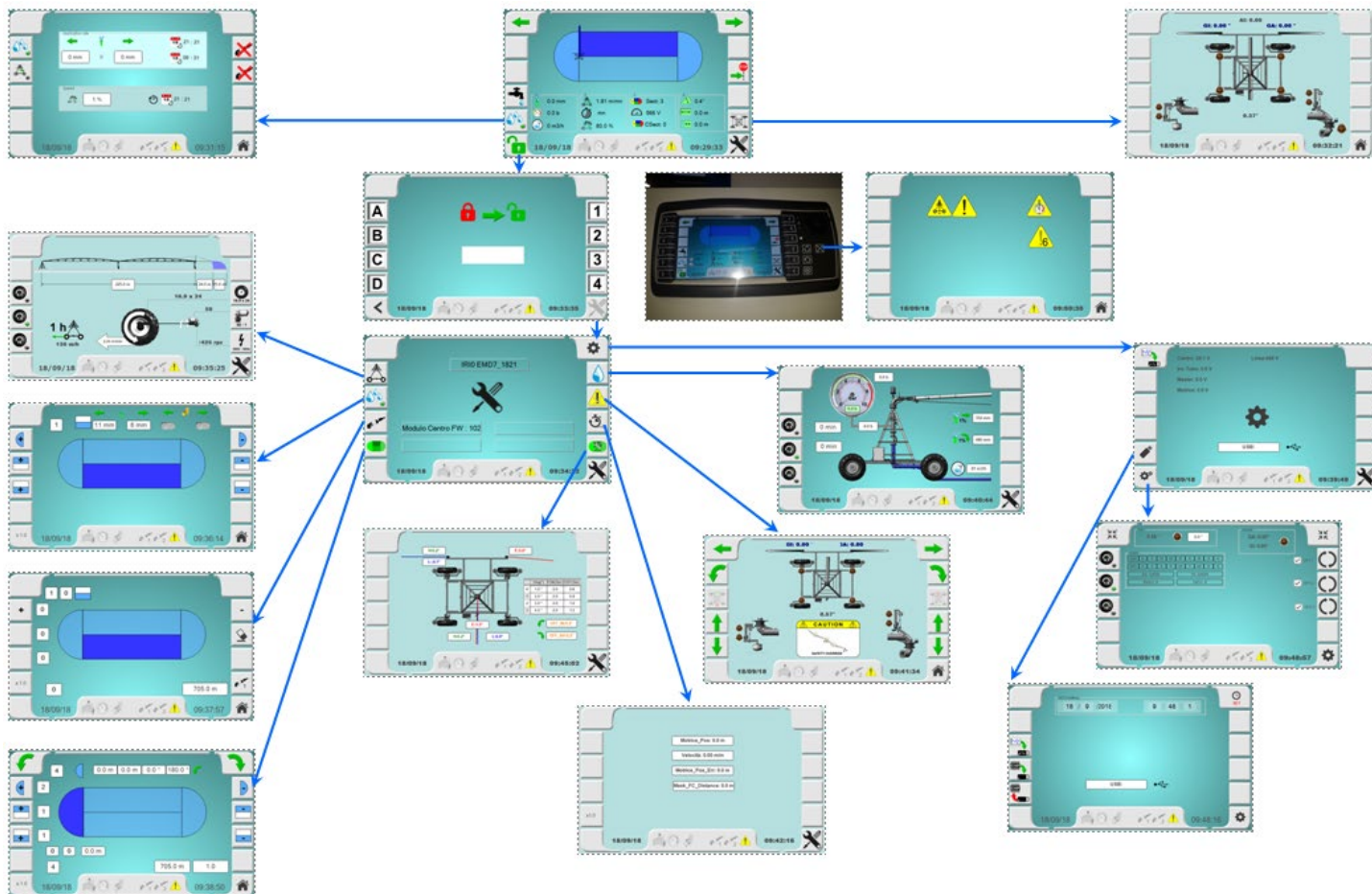


MOTRICE HIPPODROME

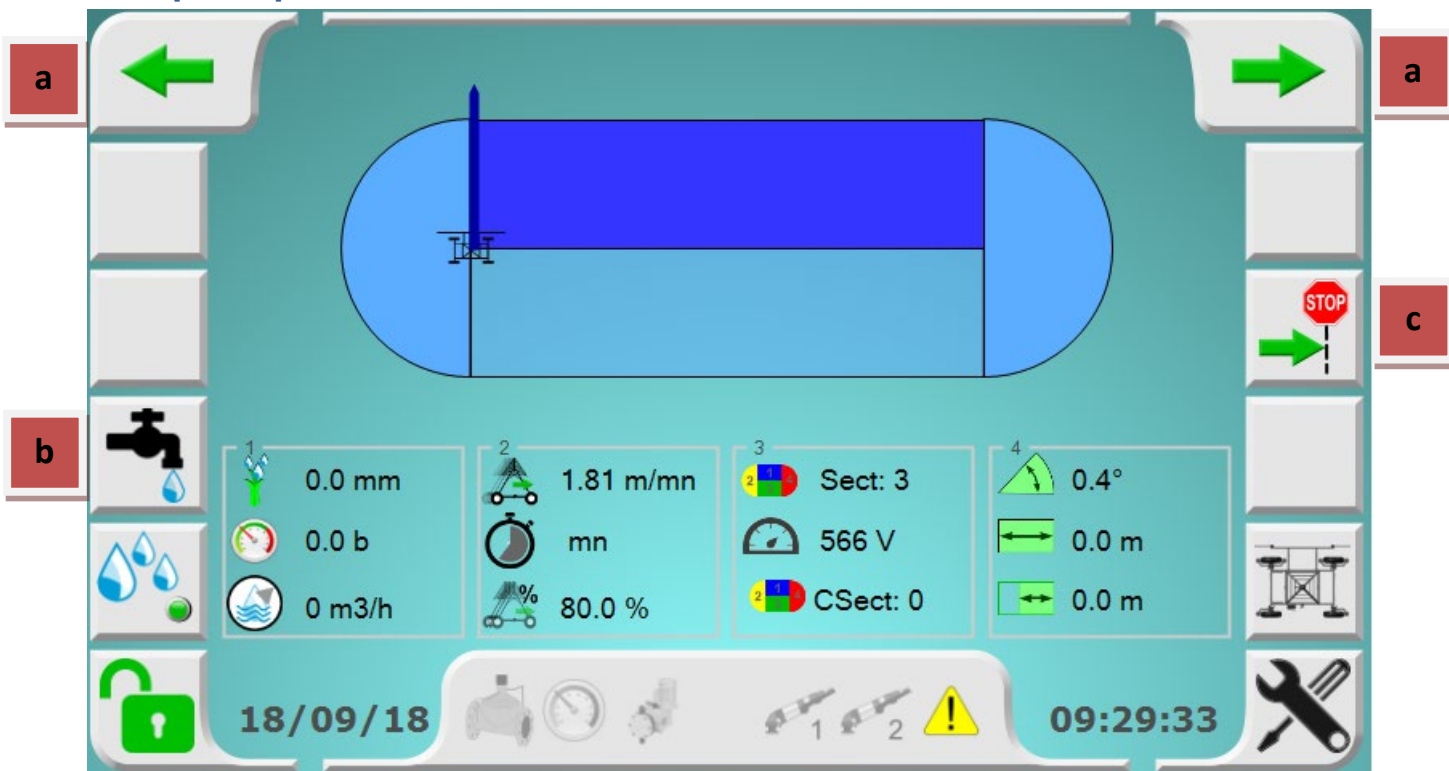
Instructions d'utilisation



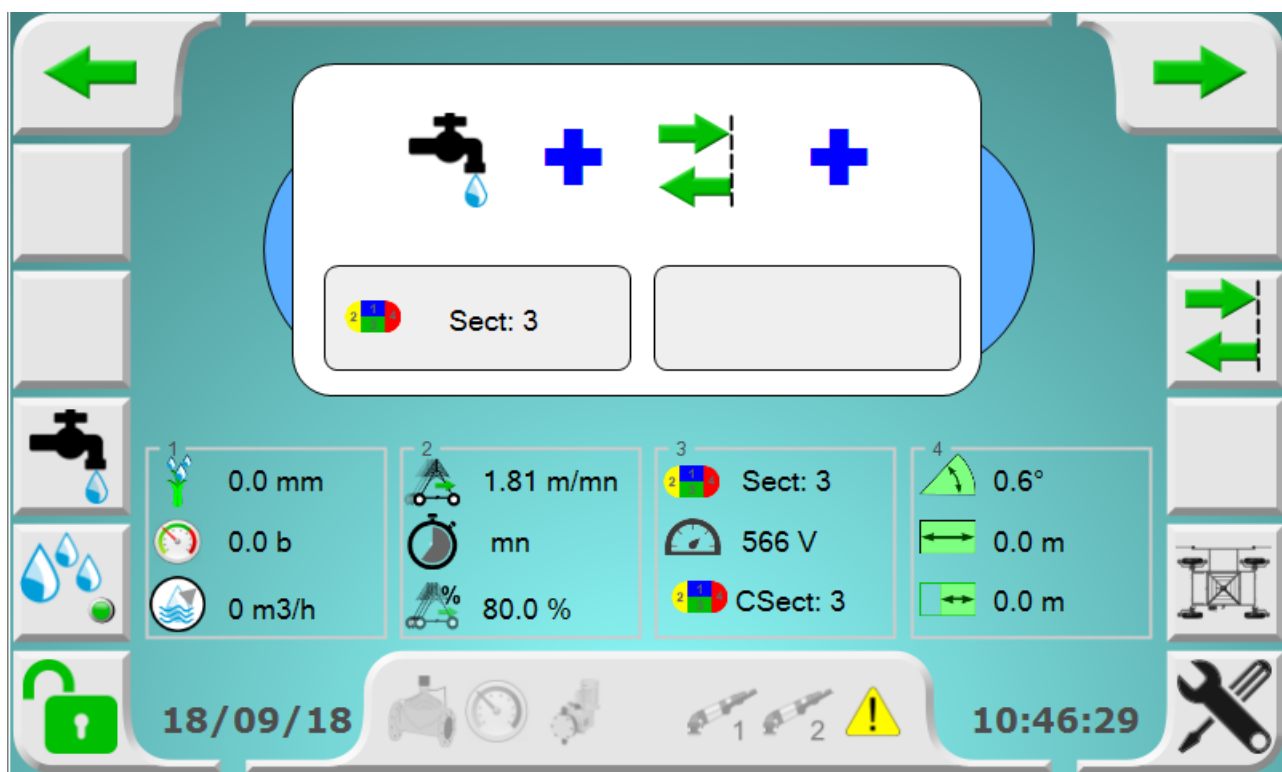
1. Arborescence du programme



2. Écran principal



a. START (Avant/Arrière) /STOP avec résumé des fonctions actives.

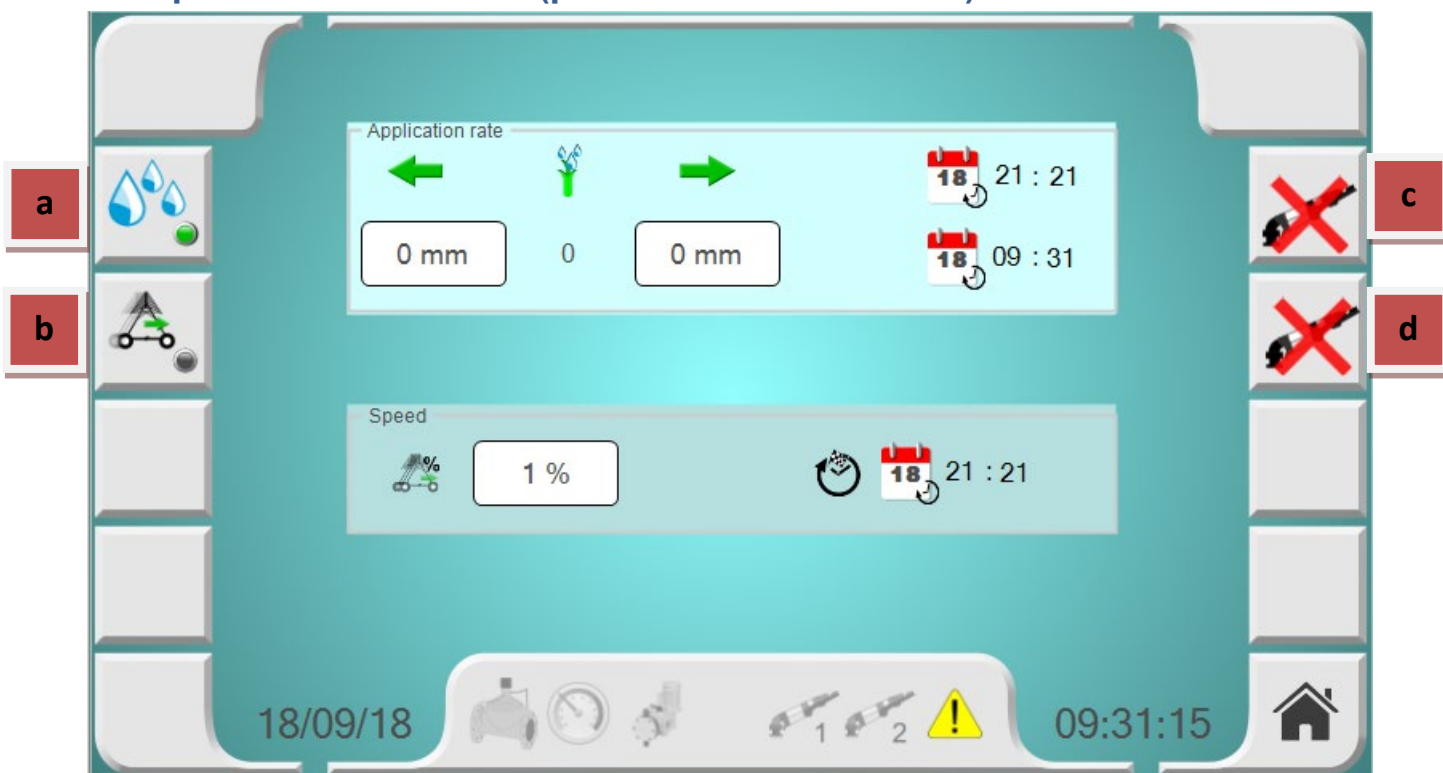


b. Sélection modalité AVEC / SANS EAU

c. Modalité fin de secteur

- STOP
- INVERSION AUTOMATIQUE
- MARCHÉ CONTINUE

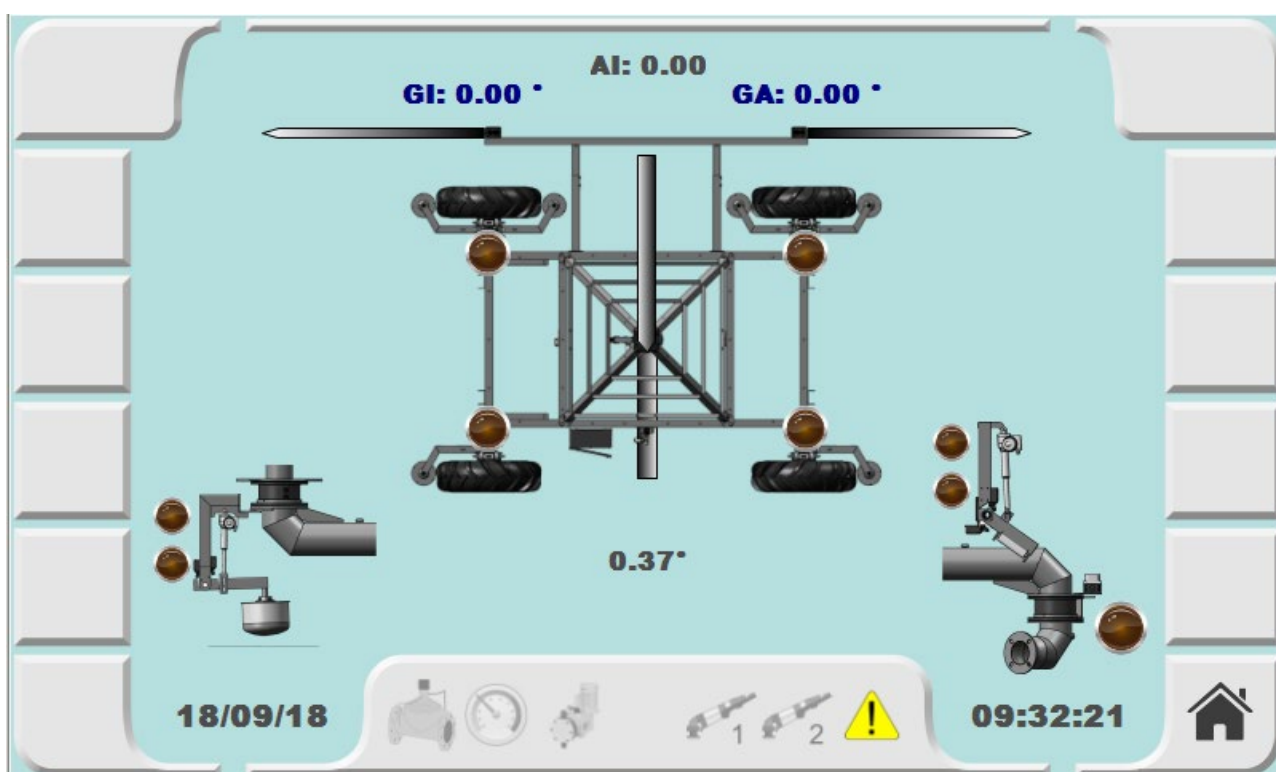
3. Choix priorité avancement (pluviométrie ou vitesse)



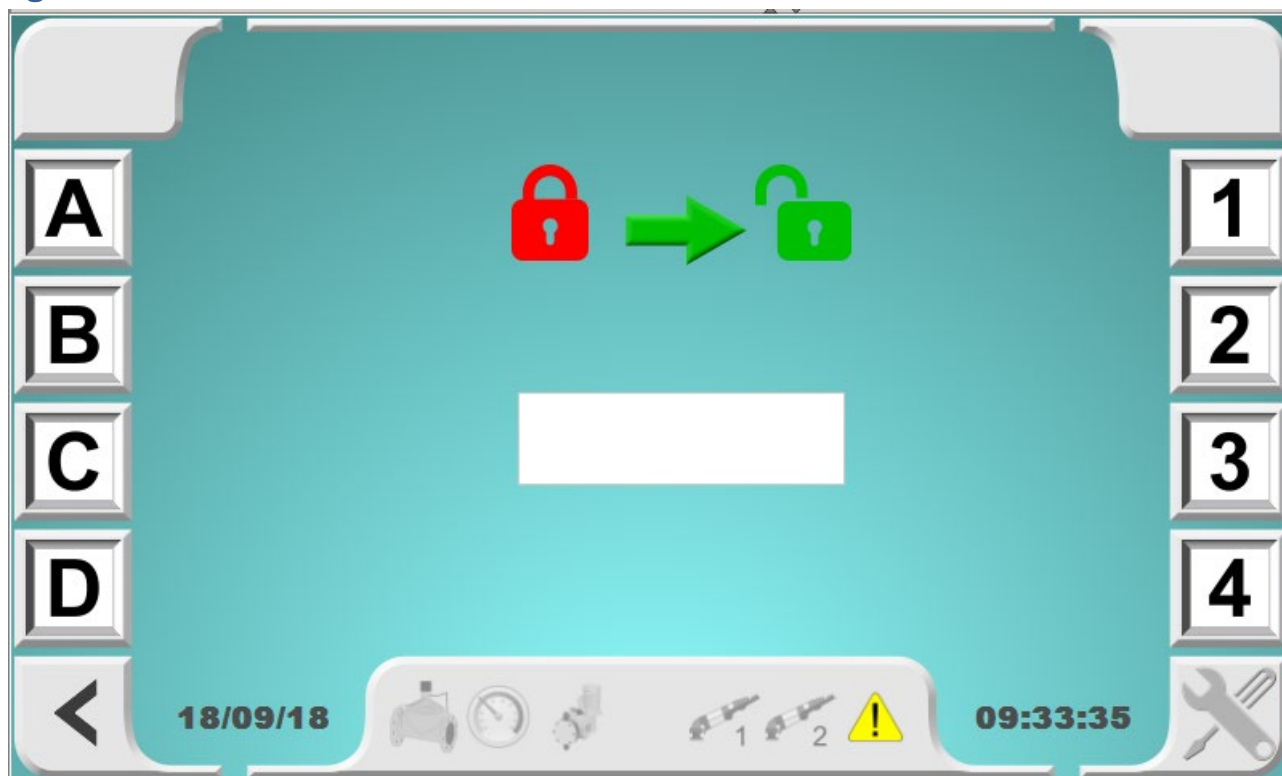
- a. Sélection mode priorité pluviométrie
- c. Activer/Désactiver canon 1

- b. Sélection mode priorité vitesse (%)
- d. Activer/Désactiver canon 2

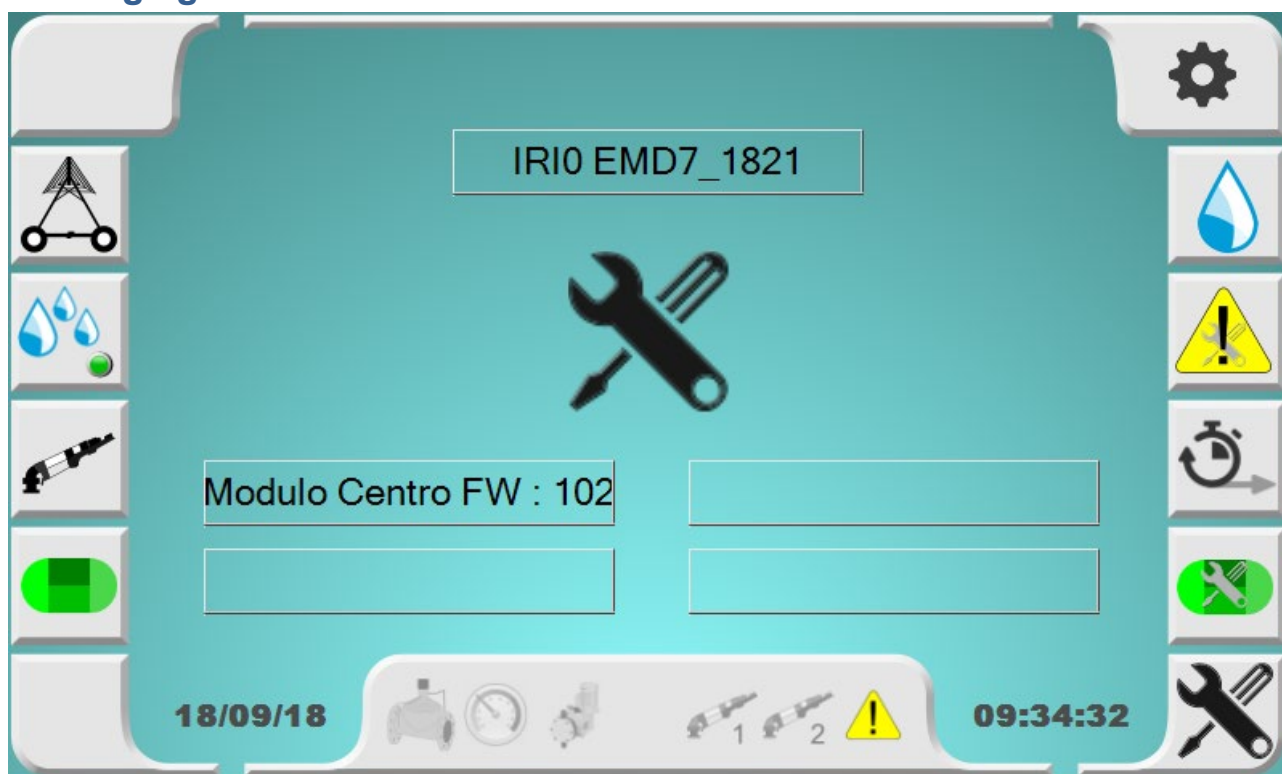
4. État motrice



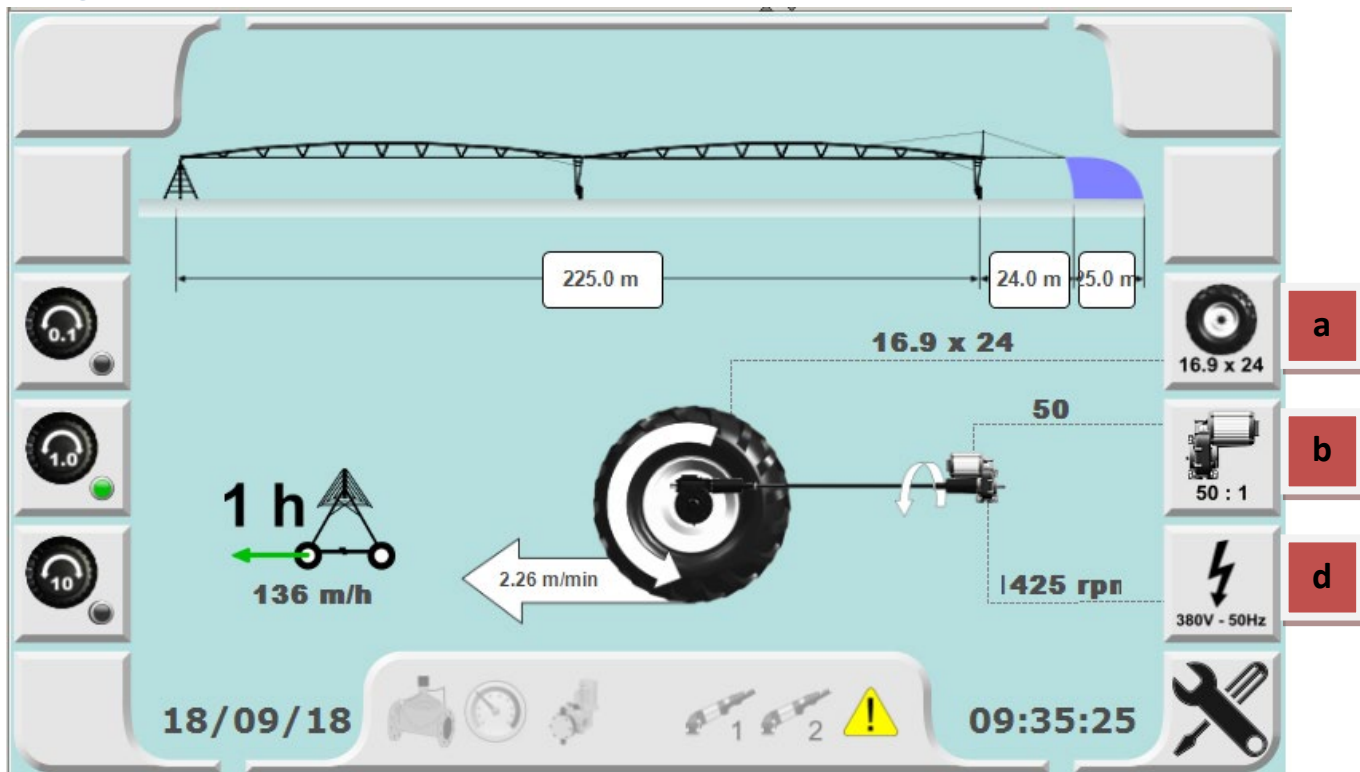
5. Page d'accès sécurisé



6. Menu réglages



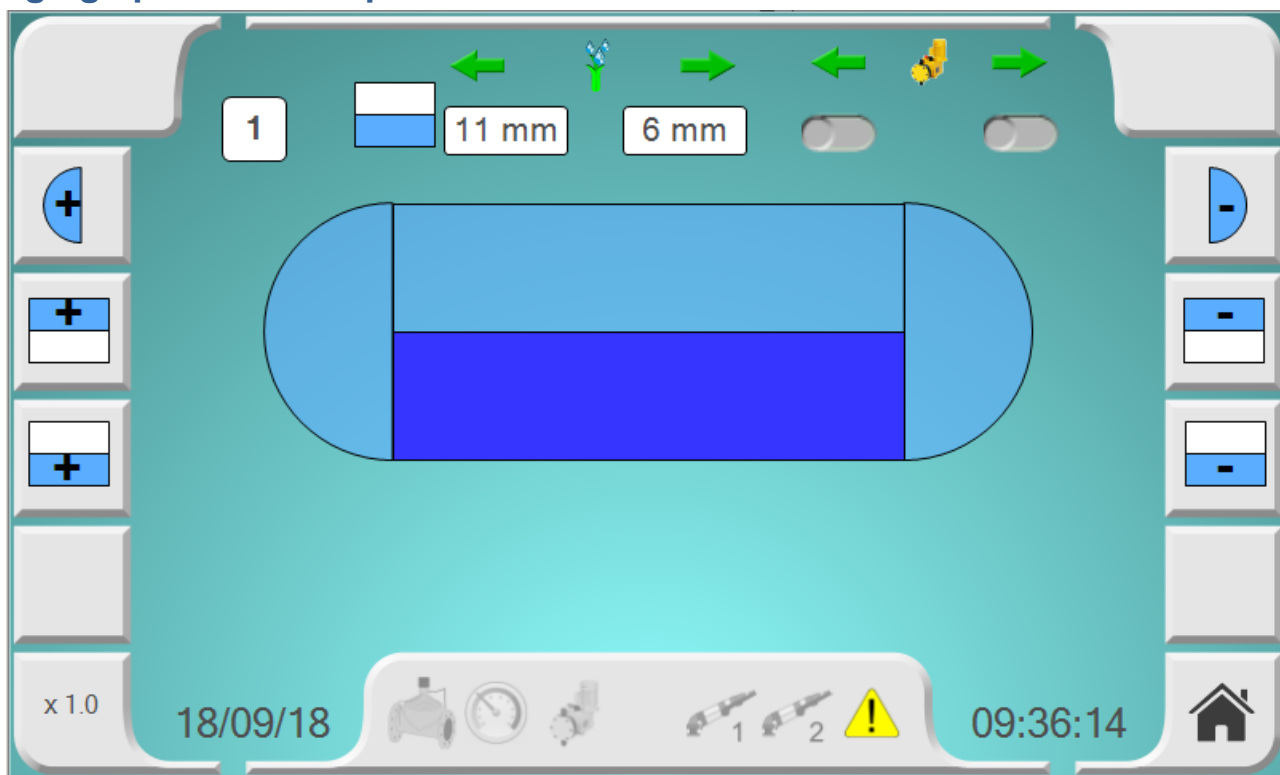
7. Configuration mécanique (dimensions et motorisation)



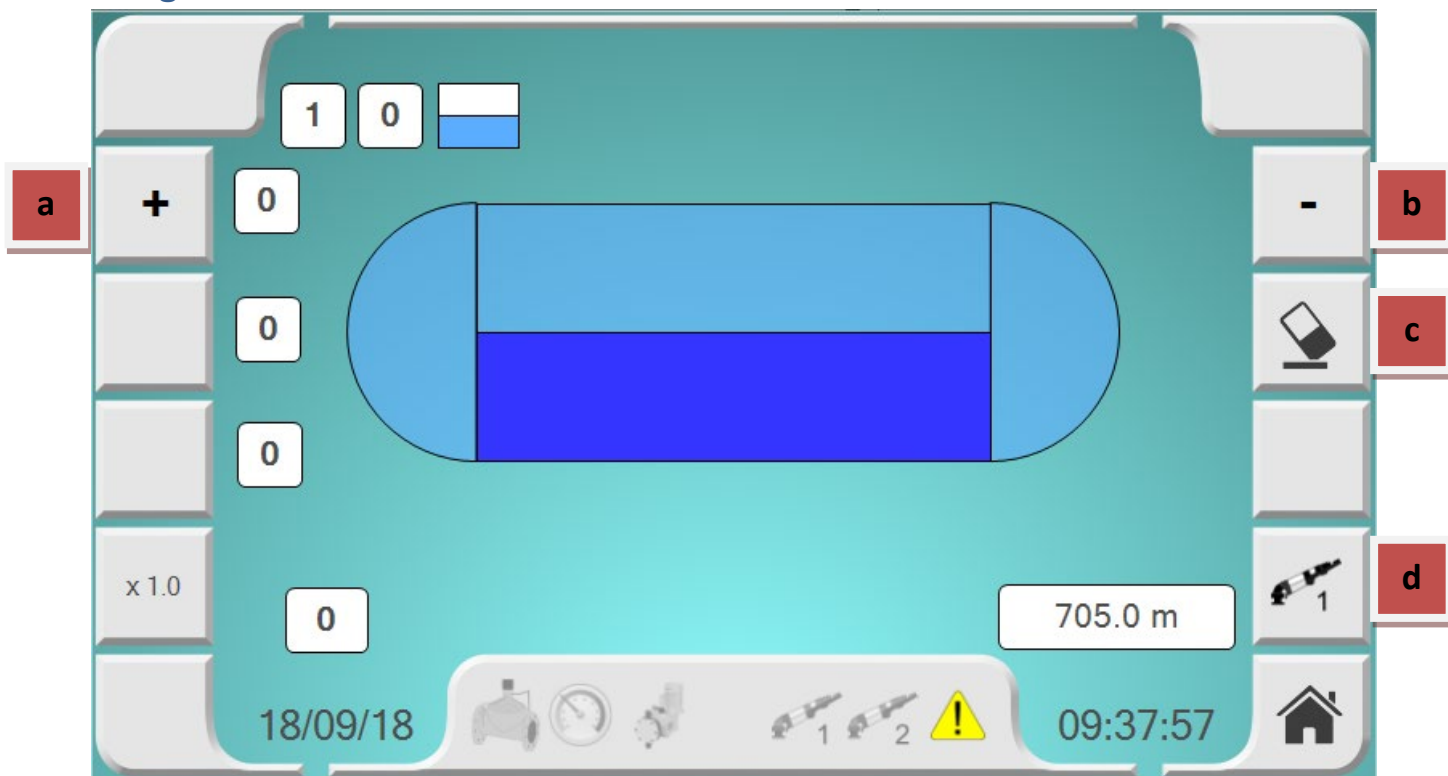
- a. Choix dimension roue (appuis successifs)
c. Choix alimentation électrique

- b. Choix moteur

8. Réglage pluviométrie par secteur

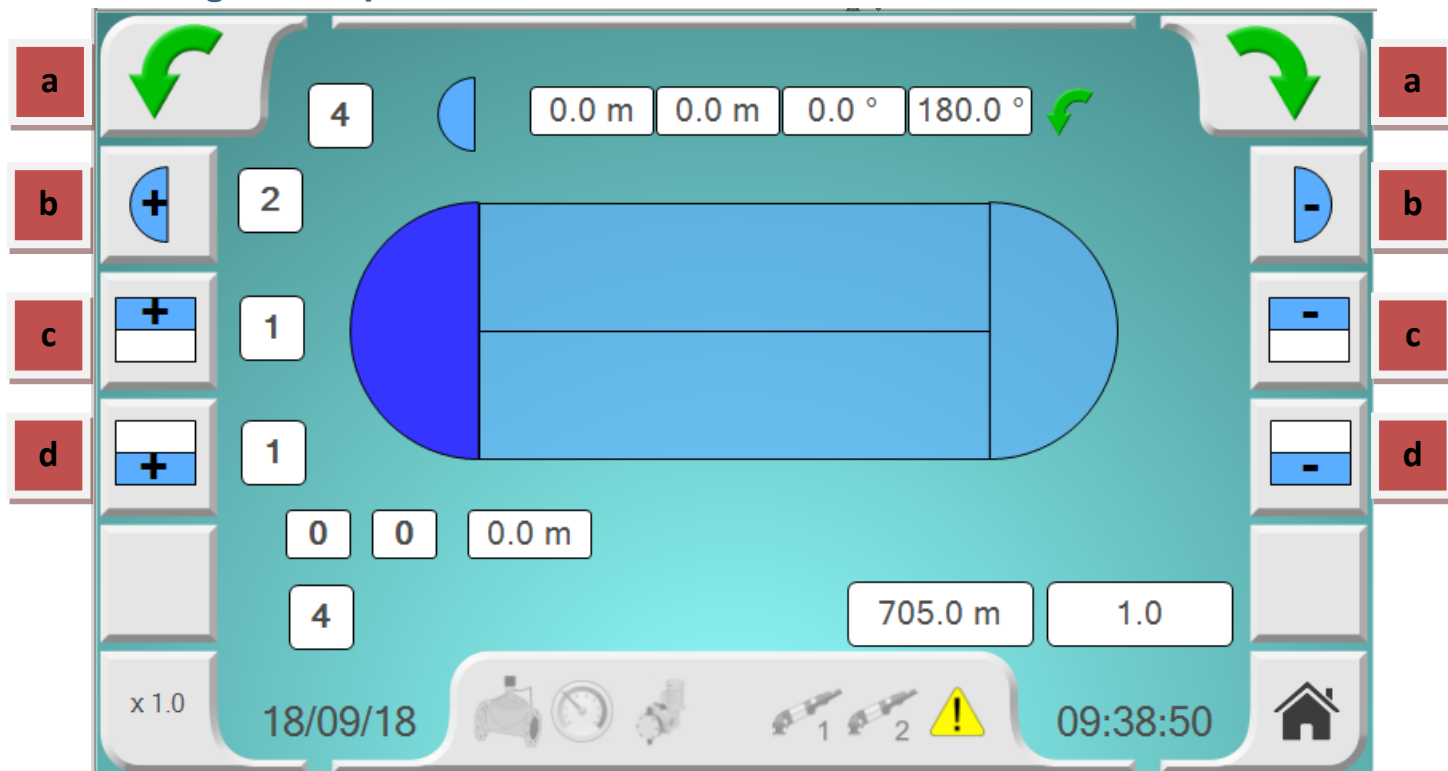


9. Configuration canons



- a. Ajout un secteur de marche canon
- b. Suppression d'un secteur marche canon
- c. Suppression de tous les secteurs canon
- d. Choix canon 1 ou canon 2

10. Configuration parcours et secteurs



- a. Choix sens de marche dans le secteur actif
- b. Ajouter / Supprimer un secteur rotatif
- c. Ajouter / Supprimer un secteur linéaire (nord)
- d. Ajouter / Supprimer un secteur linéaire (sud)

11. Configuration avancée



- a. Sauvegarder le fichier de log sur clé USB (penser à insérer une clé !)

a. Réglages heure et date



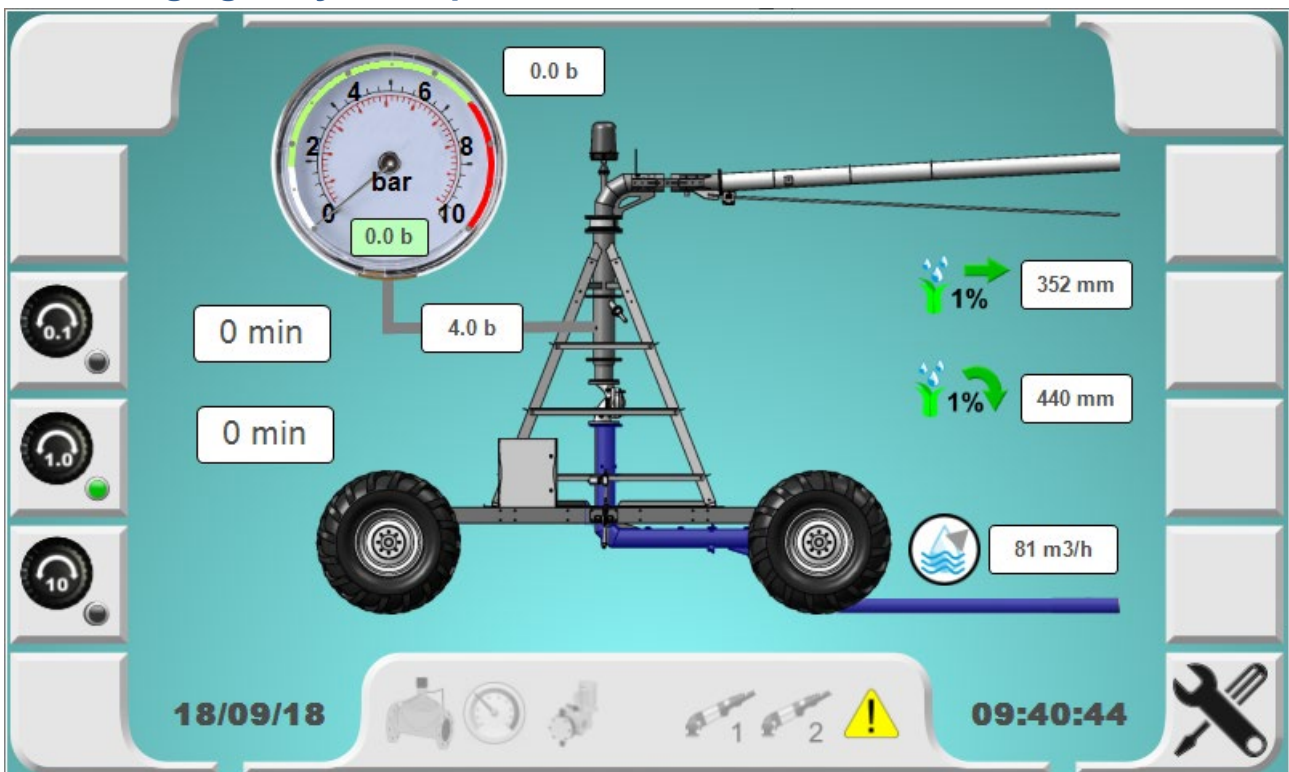
- a. Sauvegarder le fichier de log sur clé USB
- b. Sauvegarder le fichier des paramètres machine sur clé USB
- c. Importer le fichier des paramètres machine depuis clé USB
- d. Appliquer les changements Date et Heure

b. Mise à zéro et activation des fonctions codeur

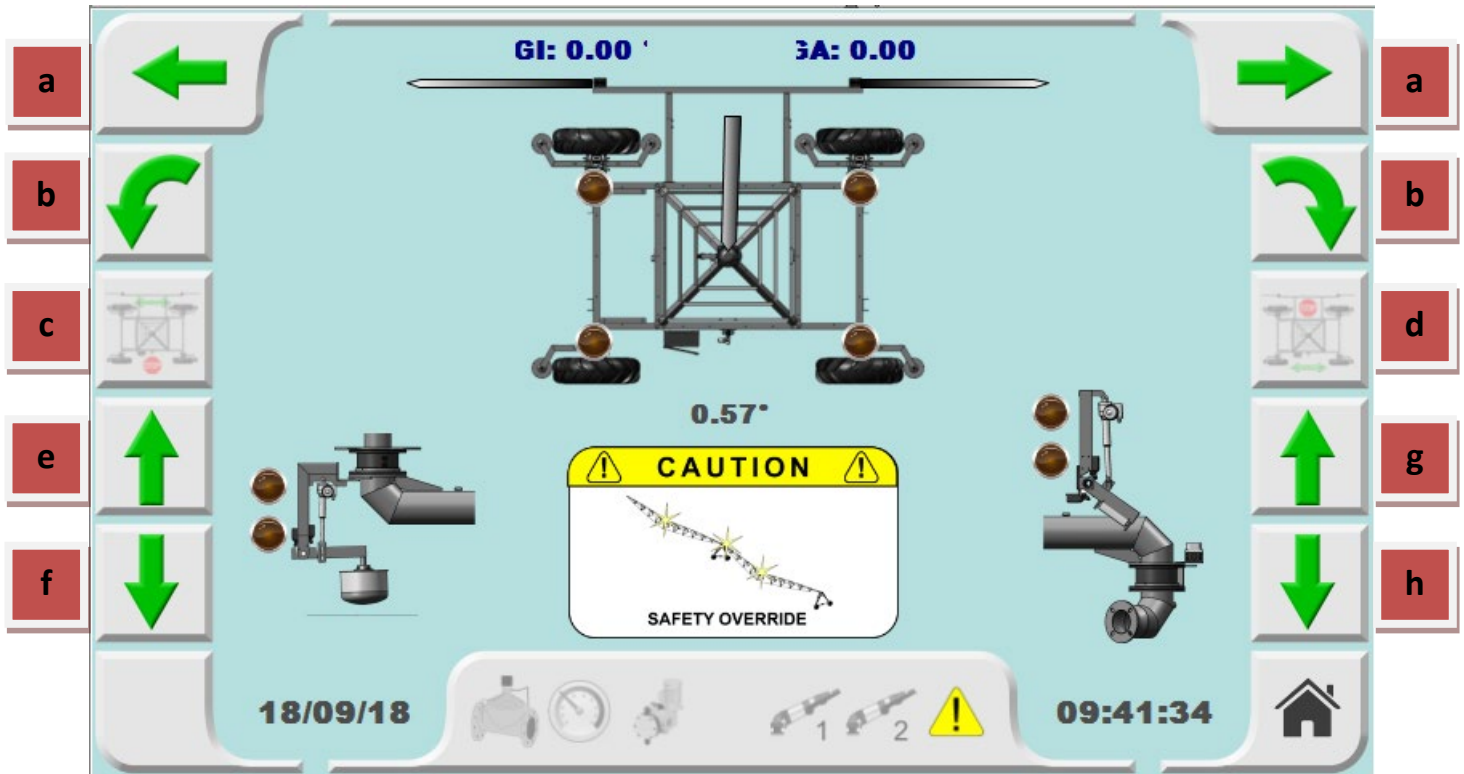


- a. Faire un RESET de la position actuelle à la valeur saisie
- b. Mise à zéro des codeurs de guidage AV et AR
- c. Activer le contrôle d'orthogonalité des travées
- d. Activer contrôle de guidage motrice
- e. Activer pour permettre de continuer le parcours avant changement de tuyau

12. Réglages hydrauliques

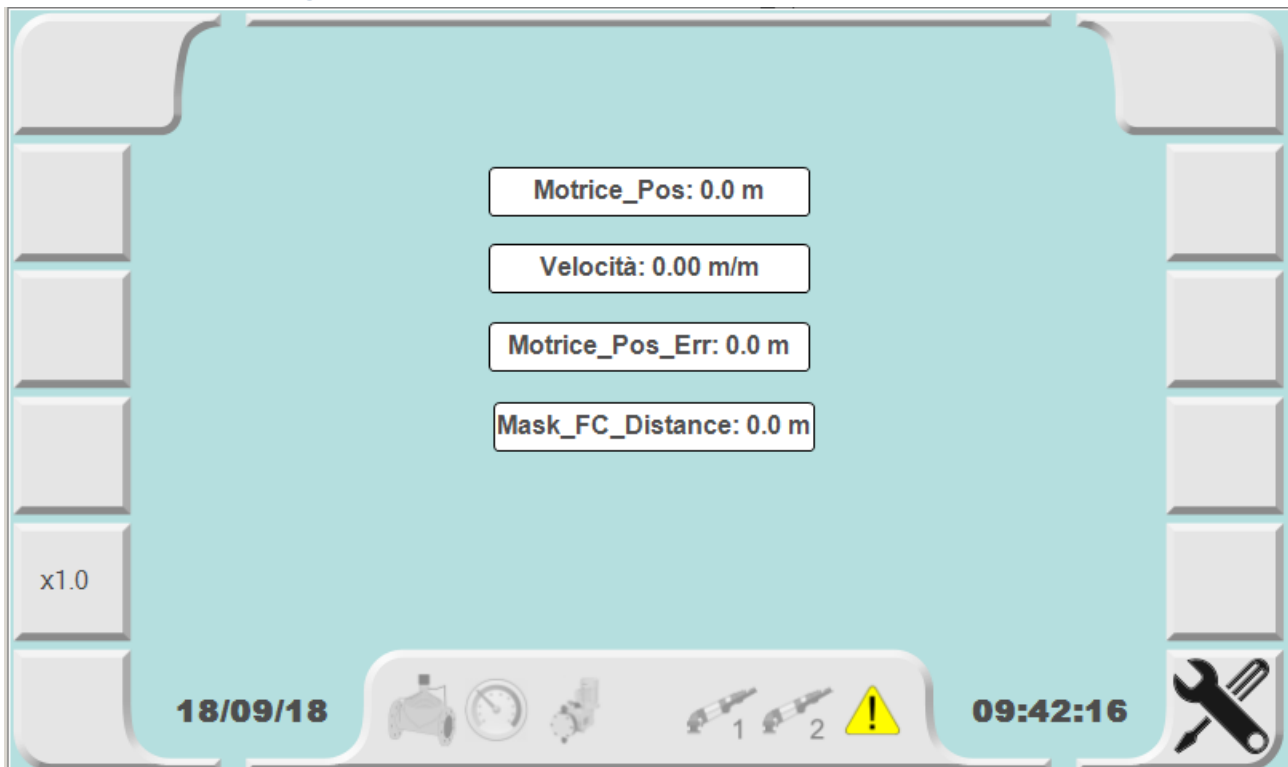


13. Mode « SAFETY OVERRIDE »

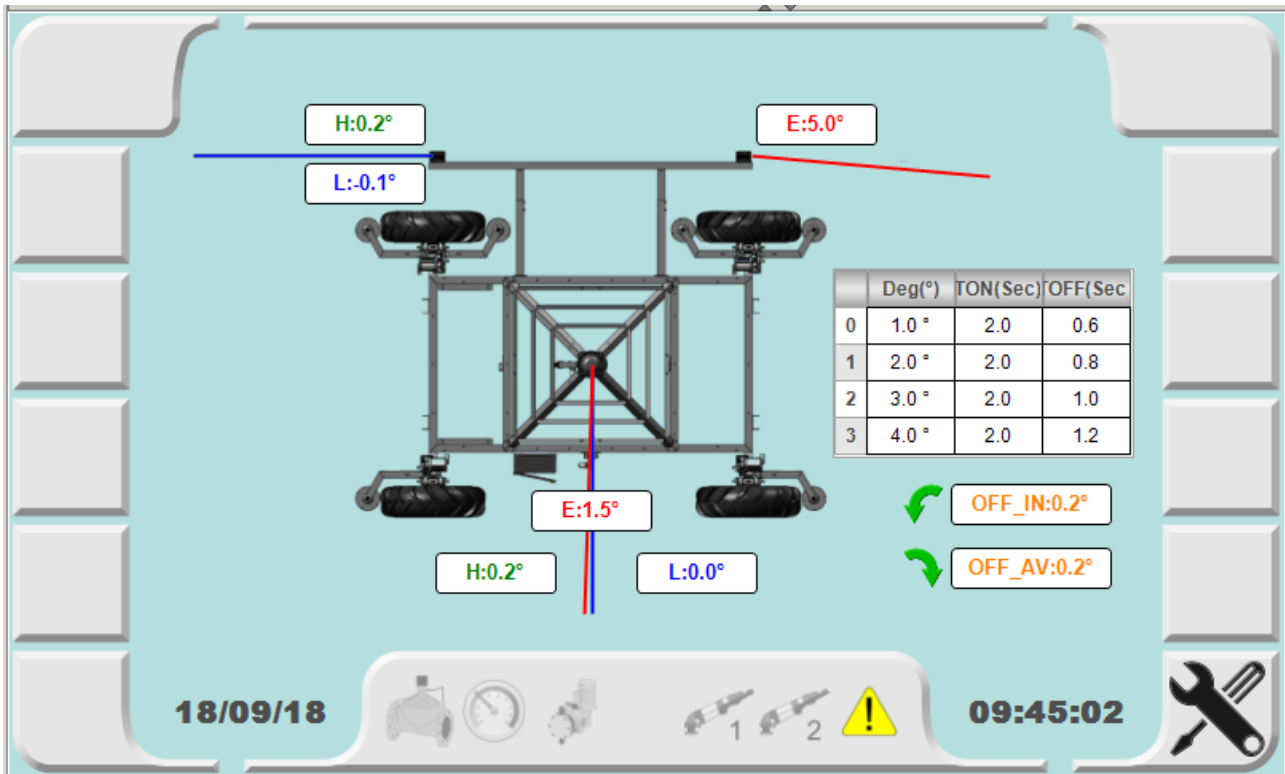


- a. Marche Avant/Arrière motrice
- b. Rotation horaire/antihoraire travées
- c. Autoriser seulement moteurs gauches motrice
- d. Autoriser seulement moteurs droits motrice
- e. Relever rouleau central
- f. Abaisser rouleau central
- g. Relever butée du bras d'inversion
- h. Abaisser butée du bras d'inversion

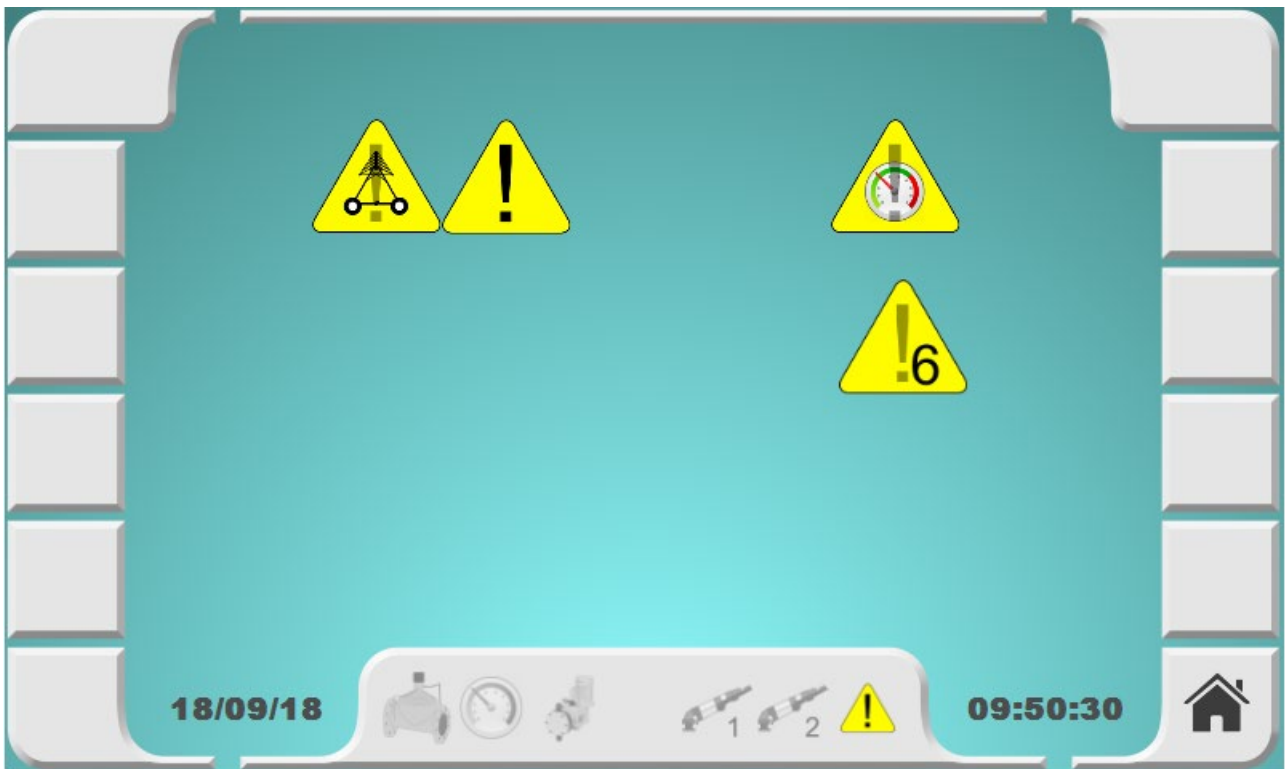
14. Paramétrages de position



15. Paramètres de marche et corrections motrice



16. Alarmes



Indications sur la page principale.

Message général de STOP :



- Sécurité MASTER (dernière tour)
 - Sécurité motrice
 - Sécurité moteurs
 - Sécurité position motrice
 - Sécurité cellule photoélectrique.
-

Alarme codeur angulaire (hors des tolérances programmées):

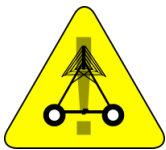


- Codeur central motrice
 - Codeur guidage avant
 - Codeur guidage arrière
-

Sécurité basse pression (Uniquement en mode marche avec eau).



Erreur de communication CanBus, au moins un module ne communique plus :



- Module motrice
 - Module Master
 - Module moteurs
 - Module d'inversion de tube
 - Codeur centre motrice
 - Codeur guidage avant
 - Codeur guidage arrière
-

Anomalie de fonctionnement sur les actionneurs du bras d'inversion



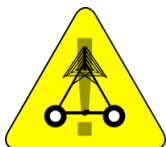
Fin de cycle, fin de parcours.



Messages page des alarmes.



Erreur CanBus du codeur de la motrice (STOP)



Erreur CanBus du module E/S Master (STOP)



Erreur de communication du Module E/S moteurs (STOP)



Erreur de fonctionnement du blocage/déblocage du bras d'inversion (STOP)



Sécurité travées (STOP)



Pression basse au niveau du capteur de pression (STOP seulement en marche avec eau)



Erreur de position des travées selon information du codeur (STOP)



Entrée du module E/S du centre motrice activée (STOP)



Entrée du module E/S des moteurs activée (STOP)



Angle du bras de guidage supérieur à la valeur maxi configurée (STOP motrice)



Erreur CanBus codeur de guidage Avant (STOP)



Erreur CanBus codeur de guidage Arrière (STOP)



Erreur de communication du module E/S du système d'inversion (STOP)



Entrée sécurité du module E/S du système d'inversion activée (STOP)



Erreur de position motrice, mètres théoriques différents de la position de référence.



Défaut du capteur photoélectrique (Stop Travées)



Erreur d'orthogonalité des travées (STOP)



Secteur modifié avant la commande START ou secteur non reconnu (erreur d'angle ou de position).



Erreur de position du tube tournant après changement d'hydrant, le tube doit être positionné dans le sens de marche (STOP)



Erreur de position du capteur de l'actionneur, position incohérente (STOP)
