

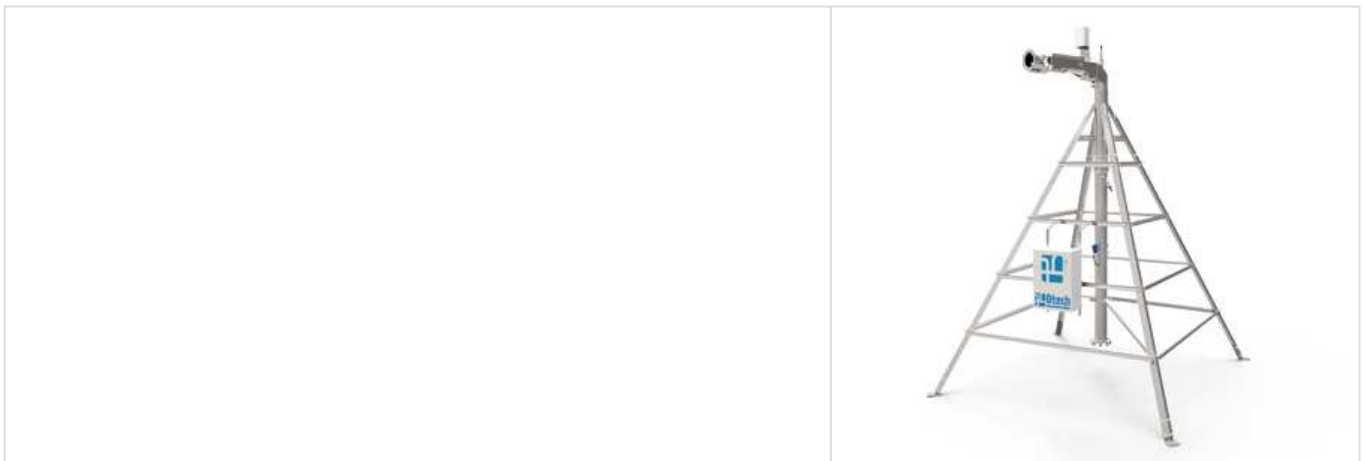
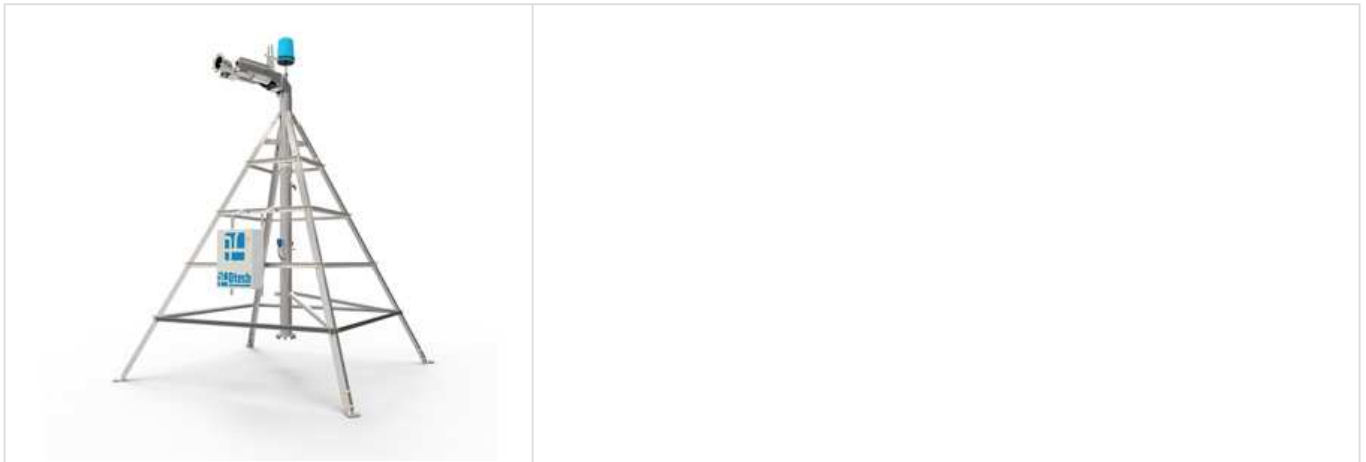
Accéder à
l'application

Water Saving Solutions

Contact

[Accueil](#) / [Nos produits](#) / [Pivots](#) / [Pivot ST](#)

Pivot ST



Caractéristiques techniques générales

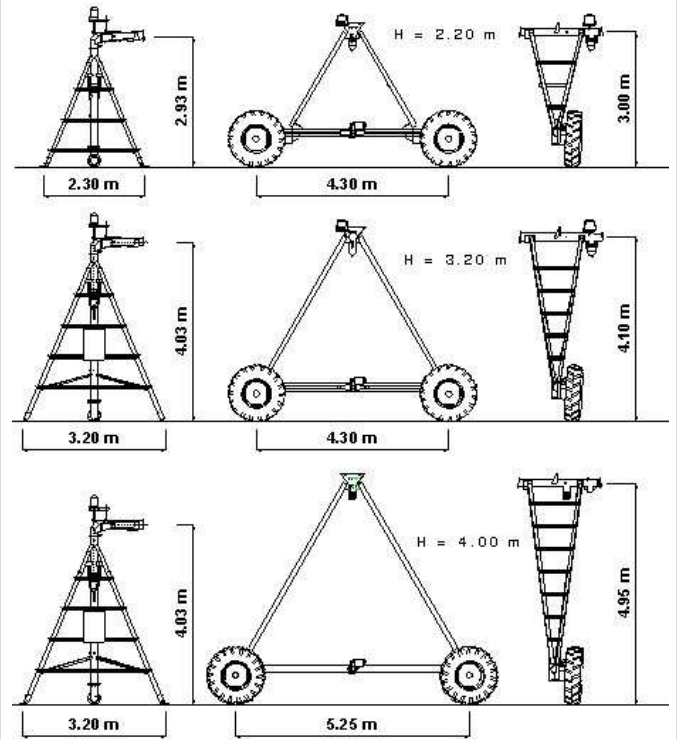
- Roues avec jantes galvanisées
- Motoréducteur alu 1/40e, 0.55 kw à 1500 tr/mn
- Réducteurs 1/50e
- Joints de cardans en aluminium avec croisillon en uréthane
- Câble de puissance 4G4 (4G6 pour ST245)
- Tour bipoutre
- Tour d'extrémité avec décanteur et vidange
- Armoire électrique étanche type A ou B à double porte conforme aux normes Européennes
- Manostat et manomètre
- Coude de branchement inférieur

Longueurs travées

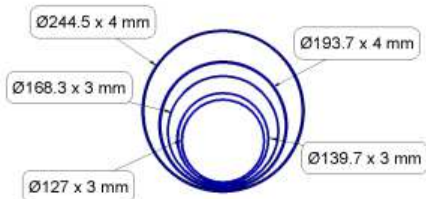
Caractéristiques dimensionnelles (+/- 0.5%) travées
ST127 - 141 - 168
ST193 et ST245



Hauteurs

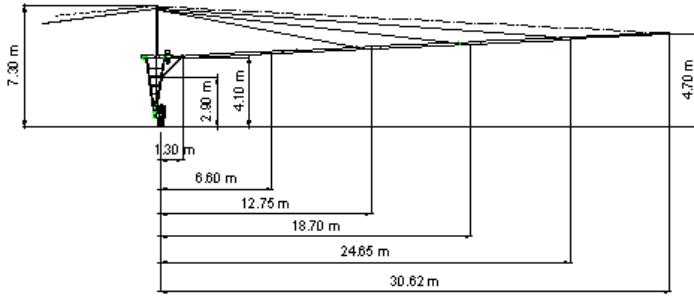


Diamètres et capacités



Modèle	Diamètre	Epaisseur	Débit max à 3 m/s	Débit max à 3,5 m/s
ST127	Ø127	3	124 m3/h	145 m3/h
ST127	Ø127	4	120 m3/h	140 m3/h
ST141	Ø139.7	3	152 m3/h	177 m3/h
ST168	Ø168.3	3	223 m3/h	261 m3/h
ST168	Ø168.3	4	218 m3/h	254 m3/h
ST193	Ø193.7	3	299 m3/h	349 m3/h
ST193	Ø193.7	4	292 m3/h	341 m3/h
ST245	Ø244.5	4	475 m3/h	554 m3/h

Porte à Faux



[Suivant >](#)

Nos partenaires

